

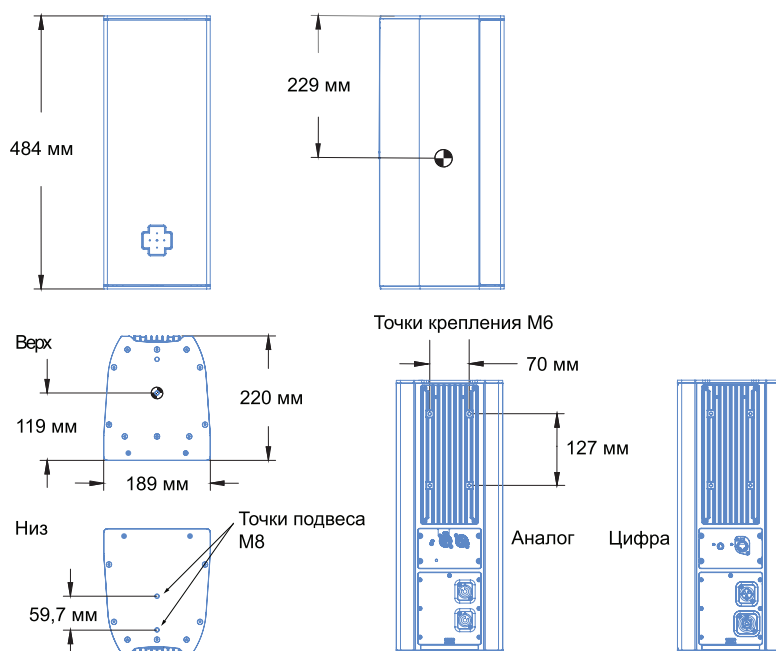
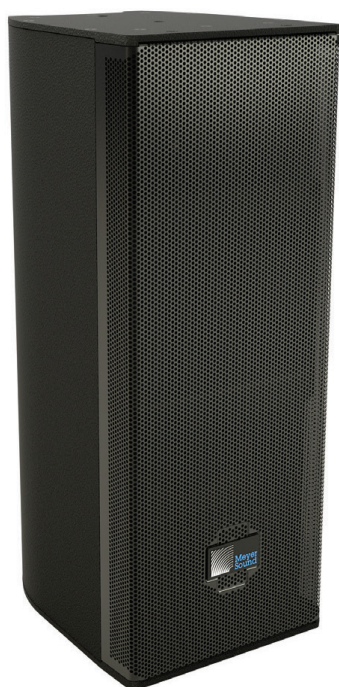
АКТИВНАЯ АКУСТИЧЕСКАЯ СИСТЕМА



ULTRA-X20 Компактный громкоговоритель с широкой диаграммой направленности

ULTRA-X22 Компактный узконаправленный громкоговоритель

ULTRA-X23 Компактный равнонаправленный громкоговоритель



Meyer Sound ULTRA-X20 является технологическим продолжением отмеченного наградами ультрасовременного точечного громкоговорителя Meyer Sound ULTRA-X40, но обладающий более компактными размерами и низким весом, что адресует его инсталляциям, где вес и размер имеют значение.

Основные особенности:

- Инновационный, высокоэффективный усилитель класса D, который позволяет воспроизводить любой сигнал с высокой линейностью в широком динамическом диапазоне.
- Концентрическая конфигурация драйверов всеми преимуществами коаксиальной конфигурации, но лишена её недостатков. Помимо этого, данная конфигурация позволяет сохранить контроль направленности вплоть до частоты 600 Гц.
- Поворотный рупор с чрезвычайно стабильными характеристиками обеспечивает очень точное и равномерное покрытие. Такая конструкция рупора, наряду с концентрической конфигурацией, обеспечивает точность покрытия при любой ориентации зоны покрытия.

Громкоговоритель ULTRA-X20 обеспечивает высокую выходную мощность, низкий уровень искажений и стабильную полярную характеристику при очень компактных размерах корпуса. Громкоговоритель оснащен двумя низкочастотными драйверами с 5-дюймовыми диффузорами и одним компрессионным драйвером с 2-дюймовыми диафрагмами, а также вращающимся рупором с постоянной направленностью 110° x 50°. Более контролируемая диаграмма направленности доступна на модели ULTRA-X22, которая оснащена поворотным рупором с постоянной направленностью 80° x 50°. Версия с более широким охватом ULTRA-X23 предлагает рупор с постоянной направленностью 110° x 110°.

Благодаря запатентованному высокочастотному рупору ширина луча остается неизменной в пределах жестких допусков как в горизонтальной, так и в вертикальной плоскостях, а также во всем рабочем диапазоне частот рупора. Единообразно предсказуемое полярное поведение избавляет от необходимости строить догадки при проектировании системы и обеспечивает оптимальную производительность.

Запатентованный трехканальный цифровой усилитель мощности класса D громкоговорителя ULTRA-X20 обладает общей пиковой мощностью 860 Вт. Обработка звука включает в себя электронный

кроссовер, фильтры коррекции фазовой и частотной характеристик и схему защиты драйверов. Электронная фазовая прекооррекция обеспечивает ровную амплитудную и фазовую характеристики, что наделяет громкоговоритель исключительной импульсной характеристикой и точностью воспроизведения.

Связка усилитель-процессор взаимодействует с фирменной технологией Meyer Sound Intelligent ACTM, которая автоматически выбирает правильное рабочее напряжение, подавляет высокочастотные переходные процессы, фильтрует электромагнитные помехи и обеспечивает плавное включение питания. Корпус ULTRA-X20 оснащен входными и сквозными выходными разъемами типа XLR и PowerCON 20. Версия для цифрового подключения оснащена сертифицированным интерфейсом Milan, с разъемом etherCON TOP, входом powerCON TRUE1 TOP и выходом «петли».

В аналоговой версии возможен удаленный мониторинг через дополнительный модуль системы удаленного мониторинга RMS, который в сочетании с дополнительным аппаратным блоком RMServer обеспечивает комплексный мониторинг параметров громкоговорителей с главного компьютера, на котором запущено контрольное программное обеспечение Compass® Control. Цифровая версия обеспечивает интегрированный мониторинг с помощью контрольного программного обеспечения Compass.

Данный громкоговоритель собирается в изящном корпусе из алюминия со легко текстурированной черной отделкой. Круглая перфорированная стальная решетка с порошковым покрытием защищает переднюю часть динамика. Громкоговоритель весит всего 12,3 кг.

На каждом торце ULTRA-X20 расположены крепления М8, что позволяет использовать различные конфигурации, включая те, которые требуют установки на штанге, индивидуального подвеса в одной точке, настенного или потолочного монтажа. Кроме этого, ULTRA-X20 имеет четыре отверстия с резьбой М6 (расположенных квадратом 127 мм на 70 мм) на задней панели для использования настенных креплений сторонних производителей.

Дополнительные монтажные аксессуары включают переходник с 35 мм на стойку М8, U-образный кронштейн, кронштейн типа улке и устройство, которое позволяет подвешивать один или два кабинета на одной точке подвеса. Опции изготовления включают защиту от атмосферных воздействий и индивидуальную окраску.

ОСОБЕННОСТИ И ПРЕИМУЩЕСТВА

- Компактный, элегантный и легкий алюминиевый корпус обеспечивает исключительную точность воспроизведения и удивительную мощность.
- Чрезвычайно ровная амплитудная и фазовая характеристики обеспечивают тональную точность и достоверное воспроизведение.
- Широкая диаграмма направленности покрывает широкие зоны прослушивания.
- Вращающийся рупор обеспечивает гибкость установки.
- Встроенное крепление на стойке и варианты крепления QuickFly® упрощают сборку.

АКСЕССУАРЫ И СОПУТСТВУЮЩИЕ ПРОДУКТЫ

Комплект **Yoke MYA-X20** (номер по каталогу **40.297.450.01**): Yoke MYA-X20 позволяет подвешивать один громкоговоритель ULTRA-X20 / 22 / 23 и поддерживает широкий диапазон горизонтальных и вертикальных регулировок. Вилка крепится к верхней и нижней части громкоговорителя с помощью двух прилагаемых болтов / шайб M8. Yoke может быть также установлен на опоре 35 мм для облегчения поворота и наклона с помощью дополнительной переходной втулки PAS-M8.

Комплект верхнего крепления **MTC-X20** (номер по каталогу **40.297.430.01**): комплект верхнего крепления MTC-X20 включает сдвижную планку с отверстиями под пины, которая крепится непосредственно к торцевой пластине ULTRA-X20 / 22/23 и поддерживает захват до двух громкоговорителей ULTRA-X20 / 22 / 23 из одной точки с помощью двух прилагаемых фиксирующих пинов и 3/8-дюймового чекеля. В комплект входят два винта M8 с головкой под торцевой ключ для крепления кронштейна к громкоговорителю.

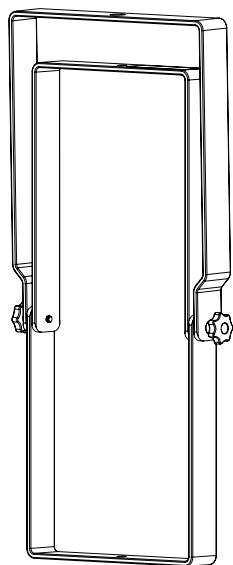
Переходная втулка **PAS-M8 M8** (35 мм) (PN **40.010.975.01**): Переходная втулка PAS-M8 позволяет пользователю подсоединять штангу 35 мм к креплению ULTRA-X20 M8 в верхней / нижней части громкоговорителя. Его также можно использовать с MYA-X20 для установки на штангу вилки (для этого требуются гайка и шайба).

Комплект U-образных кронштейнов **MUB-X20** (**40.297.454.01**): U-образные кронштейны MUB-X20 позволяют монтировать один громкоговоритель ULTRA-X20/22/23 на стене (в вертикальном или горизонтальном положении), на потолке или на полу. В комплект входят два болта / шайбы M8 и барашки / шайбы M8.

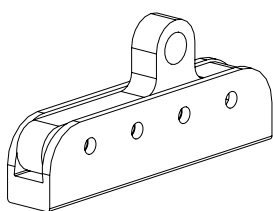
Комплект регулируемых стоек **MPK-POLE 35 мм / M20** (номер по каталогу **40.010.973.01**): регулируемая длина 927–1524 мм со встроенным подъемным сервомеханизмом. Нижняя штанга подходит под стакан диаметром 35 мм или под съемную вкладку с резьбой M20 для дополнительной устойчивости в стаканах при креплении на стойку. В комплект входит дополнительный адаптер с 35 мм на 38 мм (1,5 дюйма). Верхняя штанга выполнена под переходную втулку PAS-M8 для установки громкоговорителей с помощью гаек M8 на 35-миллиметровую стойку для громкоговорителей. Также в комплект входят внутренний стакан для установки на опоре сабвуфера PAS-M20 и 750-LFC / 900-LFC (35 мм / M20).

ПРИМЕНЕНИЕ

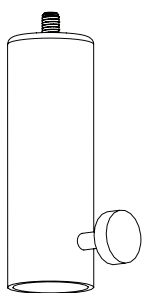
- Многофункциональные аудиовизуальные системы
- Корпоративная аренда
- Религиозные учреждения
- Конференц-залы
- Домашние звуковые системы
- Торговые площади
- Театры



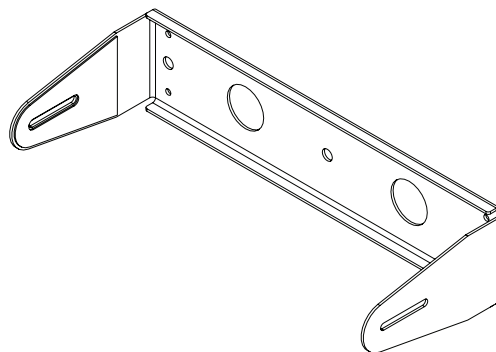
Комплект Yoke MYA-X20
40.297.450.01



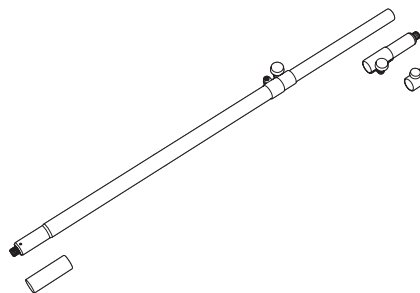
Комплект верхнего крепления
MTC-X20 40.297.430.01



Переходная втулка PAS-M8 M8 (35 мм)
40.010.975.01



Комплект U-образных кронштейнов MUB-X20
40.297.454.01



Комплект регулируемых стоек MPK-POLE 35 мм / M20
40.010.973.01

ТЕХНИЧЕСКИЕ ХАРАКТЕРИСТИКИ

АКУСТИЧЕСКИЕ ²		ULTRA-X20	ULTRA-X22	ULTRA-X23
Диапазон частот ³		60 Гц – 18 кГц	60 Гц – 18 кГц	60 Гц – 18 кГц
Рабочий диапазон частот ⁴		65 Гц – 17,5 кГц ±4 дБ	65 Гц – 17,5 кГц ±4 дБ	65 Гц – 17,5 кГц ±4 дБ
Фазочастотная характеристика		95 Гц – 18 кГц ±45°	95 Гц – 18 кГц ±45°	95 Гц – 18 кГц ±45°
Пиковый уровень звукового давления ⁵		127 дБ (M-noise), 123,5 дБ (Pink noise), 125,5 дБ (B-noise)	128,5 дБ (M-noise), 123,5 дБ (Pink noise), 125 дБ (B-noise)	127,5 дБ (M-noise), 124 дБ (Pink noise), 125,5 дБ (B-noise)
ПОКРЫТИЕ				
		Поворотный рупор 110° x 50°	Поворотный рупор 80° x 50°	110° x 110°
ДИНАМИКИ				
	НЧ	Два 5-дюймовых конических драйвера; номинальное сопротивление 6 Ом		
	ВЧ	Один 2-дюймовый компрессионный драйвер; номинальное сопротивление 8 Ом		
	Система подвеса	Рама подвеса MYA-UPQ и алюминиевые монтажные пластины MPA-UPQ сверху и снизу с точками подвеса M10; встроенный стакан для установки на стойке 1,5 дюйма (38 мм)		
АУДИОВХОД		АНАЛОГОВАЯ ВЕРСИЯ		ЦИФРОВАЯ ВЕРСИЯ
	Тип	Дифференциальный, электронно сбалансированный		—
	Максимальный диапазон синфазного сигнала	± 15 В постоянного тока, подключение к земле для защиты от скачков напряжения		—
	Разъемы ⁶	XLR 3-контактный вход с внутренней резьбой; дополнительный 5-контактный разъем XLR для подключения симметричного аудиосигнала и сигналов RMS; Верхний XLR 3-контактный вход (полная всепогодная защита) только для уличного исполнения		Верхний разъем etherCON
	Входной импеданс	10 кОм между контактами 2 и 3		—
	Контакты	Контакт 1: шасси / заземление через 220 кОм, 1000 пФ, 15 В клэмповая сеть для обеспечения виртуального заземления на звуковых частотах Контакт 2: Сигнал + Контакт 3: Сигнал – Контакт 4: RMS (нечувствительный к полярности) Контакт 5: RMS (нечувствительный к полярности) Корпус: заземление и шасси		—
	Номинальная входная чувствительность	0 дБВ (1,0 В RMS) обычно является началом лимитирования		—
	Входной уровень	Источник звука должен быть способен выдавать +20 дБВ (10 В RMS) на 600 Ом для получения максимального пикового уровня звукового давления в рабочей полосе громкоговорителя		—
	Цифровой формат	—		Сертифицировано Milan
УСИЛИТЕЛЬ МОЩНОСТИ				
	Тип	3-канальный, Класс-D		
	Общая выходная мощность ⁷	860 Вт пик		
	Суммарный коэффициент нелинейных искажений (THD), модуляционные искажения (IM), интермодуляционные искажения (TIM)	< 0,02%		
	Охлаждение	Конвекция		
СЕТЬ ПЕРЕМЕННОГО ТОКА				
	Коннекторы	вход PowerCON 20 с проходным выходом; верхний вход powerCON TRUE1 с проходным выходом на цифровой и всепогодной модификациях		
	Автоматический выбор напряжения	90–265 В -, 50–60 Гц		
	Диапазон номинального напряжения (рекомендуемое напряжение)	100–240 В -, 50–60 Гц		
	Точки включения и выключения	90 В -, без выключения; внутренняя защита плавкого предохранителя выше 265 В -		

ТЕХНИЧЕСКИЕ ХАРАКТЕРИСТИКИ (ПРОДОЛЖЕНИЕ)

ТЕКУЩИЙ ТОК		
Ток холостого хода	0,15 A rms (115 В -); 0,13 A rms (230 В -); 0,16 A rms (100 В -)	
Максимальный длительный непрерывный ток (> 10 секунд)	0,9 A rms (115 В -); 0,5 A rms (230 В -); 1,1 A rms (100 В -)	
Пиковый ток (<1 секунды) ⁶	1,6 A rms (115 В -); 0,8 A rms (230 В -); 1,8 A rms (100 В -)	
Максимальный мгновенный пиковый ток	3,5 A pk (115 В -); 1,8 A pk (230 В -); 4,1 A pk (100 В -)	
Пусковой ток	< 20 А пик	
УДАЛЕННЫЙ МОНИТОРИНГ	АНАЛОГОВАЯ ВЕРСИЯ	ЦИФРОВАЯ ВЕРСИЯ
	Дополнительный модуль RMS: двухпроводная сеть с витой парой, которая передает все рабочие параметры усилителей на главный компьютер системного оператора через RM Server.	Интегрированный мониторинг с помощью программного обеспечения управления Compass
ФИЗИЧЕСКИЕ		
Размеры	Ш: 189 мм x В: 484 мм x Г: 220 мм	
Вес	12,3 кг	
Покрытие	Алюминий со слегка текстурированной черной отделкой	
IP Rating	Всепогодная версия соответствует стандарту IP54. См. инструкцию по эксплуатации ULTRA-X20, доступную по адресу meyersound.com/documents для получения более подробной информации.	
Защитная решётка	Круглая перфорированная сталь с порошковым покрытием и чёрной сеткой	
Система подвеса	Две встроенные точки резьбы M8 на каждом конце; дополнительные аксессуары для различных вариантов крепления (см. раздел Аксессуары); четыре резьбовых отверстия M6 сзади с рисунком 5 на 2,75 дюйма (127 мм на 70 мм) для использования с настенными креплениями сторонних производителей.	

ПРИМЕЧАНИЯ

- Milan является торговой маркой Альянса Avnu (avnu.org).
- Для расчёта уровня звукового давления и зоны покрытия используйте программное обеспечение MAPP от Meyer Sound.
- Рекомендуемый максимальный рабочий диапазон частот. Точная характеристика зависит от нагрузки, режима работы и параметров помещения.
- Замер производится в свободном поле, разрешение 1/3 октавы, расстояние 4 метра.
- Измерения производились на расстоянии 4 м и приведены к 1 м. Уровень SPL громкоговорителя измеряется сигналом M-noise до срабатывания лимитера, с продолжительностью 2 часа и температурой окружающей среды 50 градусов С. Уровень лимитирования не более 2 дБ.
M-noise — полнодиапазонный тестовый сигнал (10 Гц–22.5 кГц), разработанный Meyer Sound для наилучшего определения максимальной выходной мощности громкоговорителей на музыкальном сигнале. У данного сигнала постоянный мгновенный пиковый уровень в октавных полосах, крест-фактор, увеличивающийся с увеличением частоты, общий крест-фактор сигнала составляет 18 дБ.
Pink noise (розовый шум) — нефильтрованный, полнодиапазонный тестовый сигнал с крест-фактором 12,5 дБ.
B-noise — это тестовый сигнал, разработанный Meyer Sound для определения характеристик системы при воспроизведении сигнала с наиболее часто встречающимся спектром, и проверки динамического диапазона системы на данном сигнале относительно розового шума.
- Контакты 4 и 5 (RMS) входят только в комплект 5-контактного разъема XLR, который принимает как балансный, так и RMS сигналы. 5-контактный разъем XLR недоступен в моделях с защитой от атмосферных воздействий.
- Пиковая мощность, основанная на максимальном пиковом напряжении без ограничения, которое усилитель будет вырабатывать в номинальном сопротивлении нагрузки.
- Кабели питания переменного тока должны иметь достаточное сечение, чтобы в условиях среднеквадратичного значения тока разрыва потери при передаче по кабелю не приводили к падению напряжения громкоговорителя ниже указанного рабочего диапазона.
- Требуется аппаратный блок RM Server, который продается отдельно.



Дистрибьютор на территории РФ: ООО «ШоуКрафт»
г. Москва, ул. Новодмитровская, дом 1, стр. 1, пом. 45
+7 (495) 131-23-91
info@showcraft.ru
www.showcraft.ru

Информация предоставлена для ознакомления.
Производитель оставляет за собой право изменять характеристики товара без предварительного уведомления.
SC 04.297.004.02 В RU